

宫颈、阴道分泌物免疫荧光图谱

目录

- 1.鳞状上皮细胞 (图 1A-C)
- 2.移行上皮细胞 (图 2A-C)
- 3.脓细胞 (图 3A-C)
- 4.真菌 (图 4A-C)
- 5.白色念珠菌 (图 5A-C)
- 6.芽生孢子 (图 6A-C)
- 7.加德纳菌 (图 7A-C)
- 8.线索细胞 (图 8A-C)
- 9.乳酸杆菌 (图 9A-C)
- 10.链球菌 (图 10A-C)
- 11.纤毛菌 (图 11A-C)
- 12.动弯杆菌 (图 12A-C)
- 13.阴道毛滴虫 (图 13A-C)
- 14.衣原体 (图 14A-C)
- 15.脂肪滴 (图 15A-C)
- 16.粘液丝 (图 16A-C)
- 17.阴道清洁度 I 度 (图 17A-C)
- 18.阴道清洁度 II 度 (图 18A-C)
- 10.阴道清洁度 III 度 (图 19A-C)
- 20.阴道清洁度 IV 度 (图 20A-C)

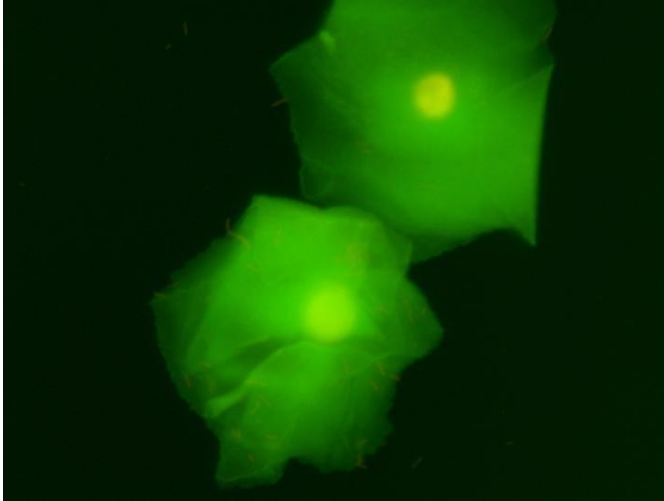


图 1-A 鳞状上皮细胞

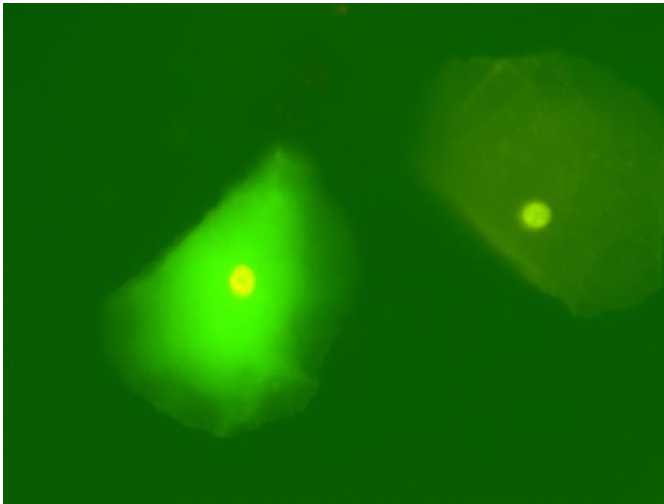


图 1- B 鳞状上皮细胞

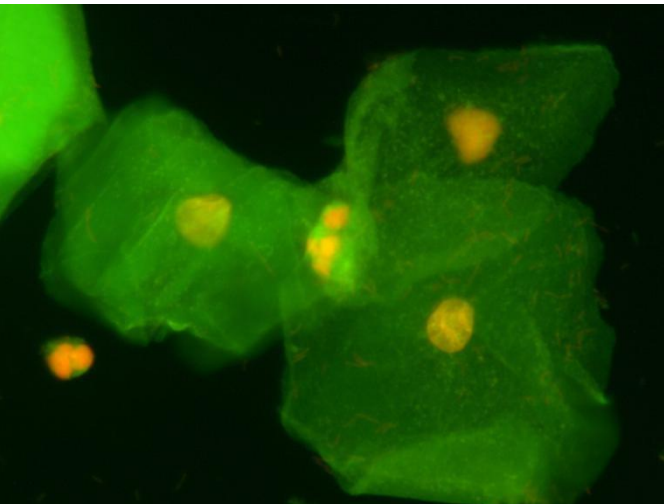


图 1- C 鳞状上皮细胞

1.鳞状上皮细胞(Pavement Epithelium):细胞大而扁平, 细胞质宽阔呈翠绿色多角形, 核为黄绿色圆形或椭圆形。为正常阴道分泌物中主要上皮细胞。

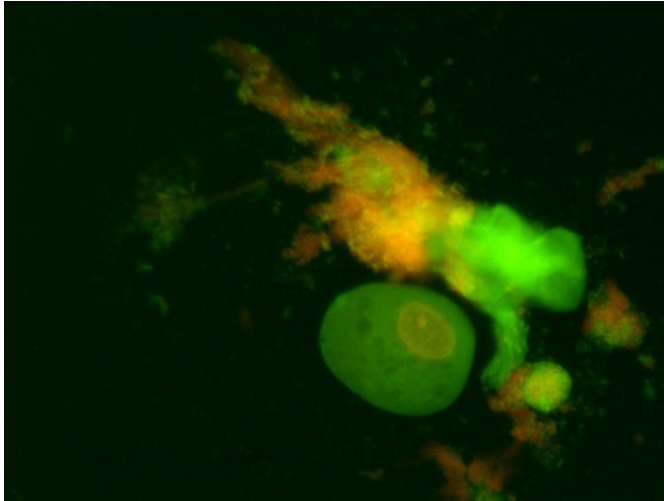


图 2-A 移行上皮细胞

2.移行上皮细胞(Transitional Epithelial Cells): 又称大圆上皮细胞, 比白细胞大2-4倍。常呈圆形, 梨形, 大轮核。细胞质为绿色, 核为黄绿色。

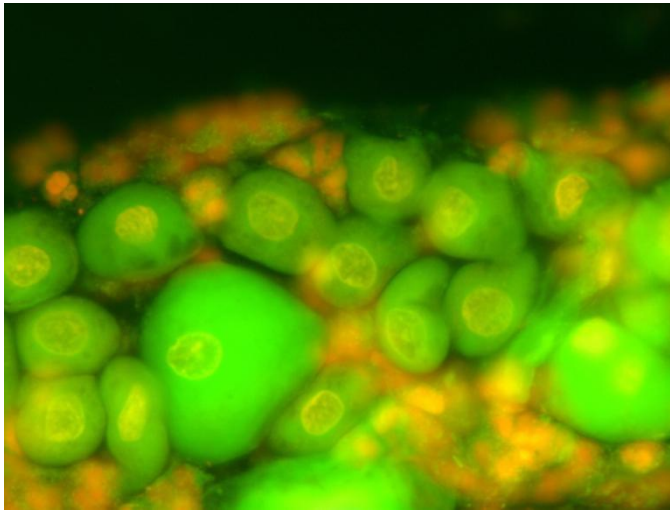


图 2-B 移行上皮细胞

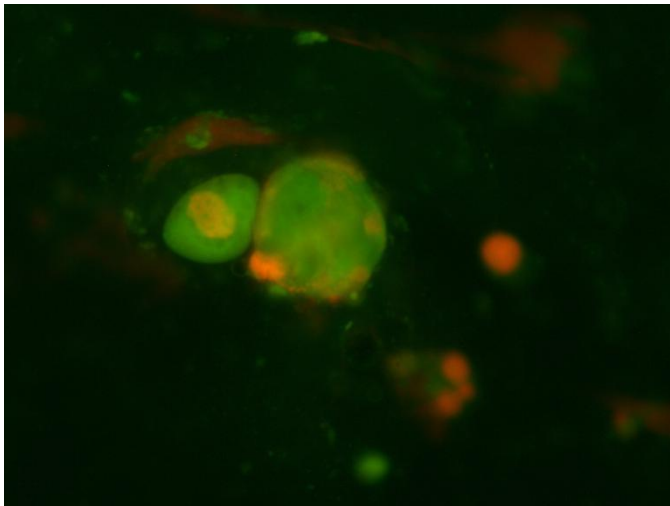


图 2-C 移行上皮细胞

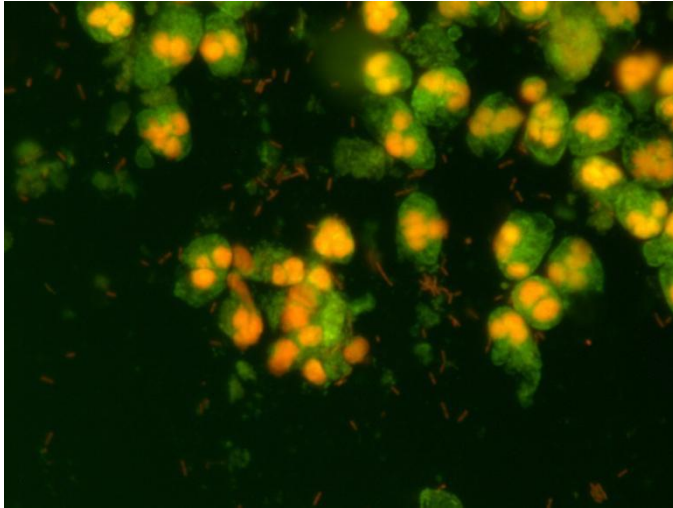


图 3-A 脓细胞

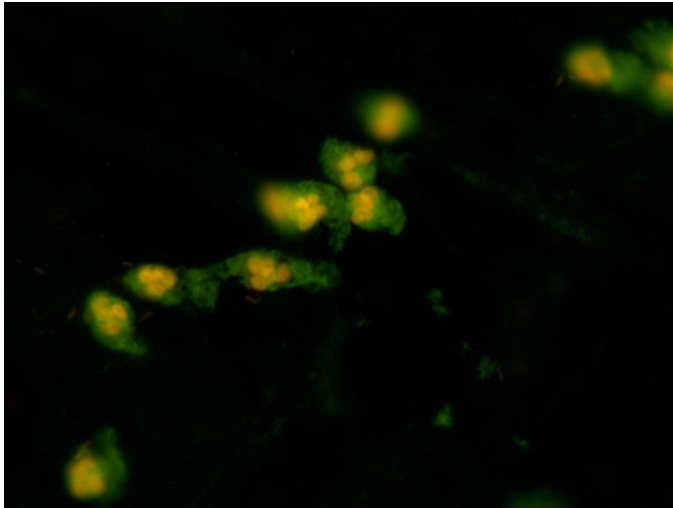


图 3-B 脓细胞

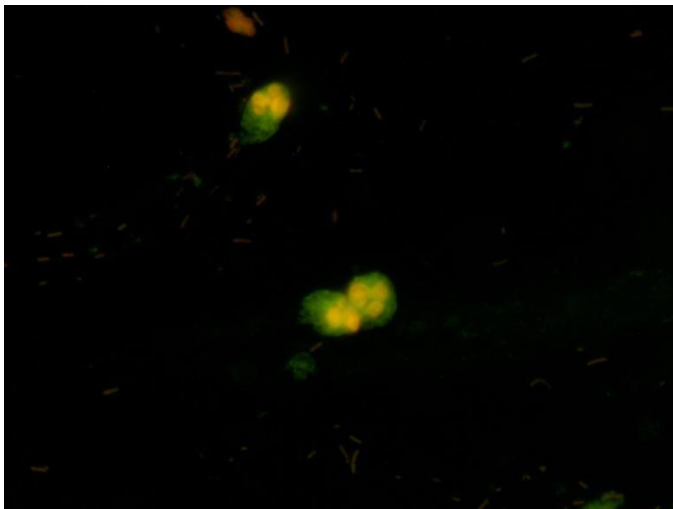


图 3-C 脓细胞

3.脓细胞(Pyocyte): 由炎症引起的坏死或变异的白细胞即脓细胞。细胞呈球形, 细胞质为翠绿色, 细胞核较大, 为橙黄色。脓细胞较多时为炎症的表征。

4.真菌(Fungus): 阴道真菌有时在阴道中存在而无害, 在阴道抵抗力减弱时容易发病。感染阴道的真菌主要为白色念珠菌。其在荧光染色下为蓝色, 有球形孢子, 菌丝, 芽生孢子三种形态。

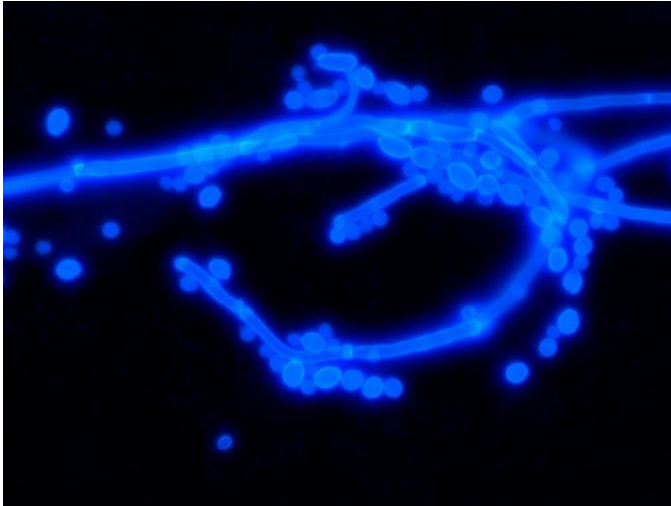


图 4-A 真菌菌丝

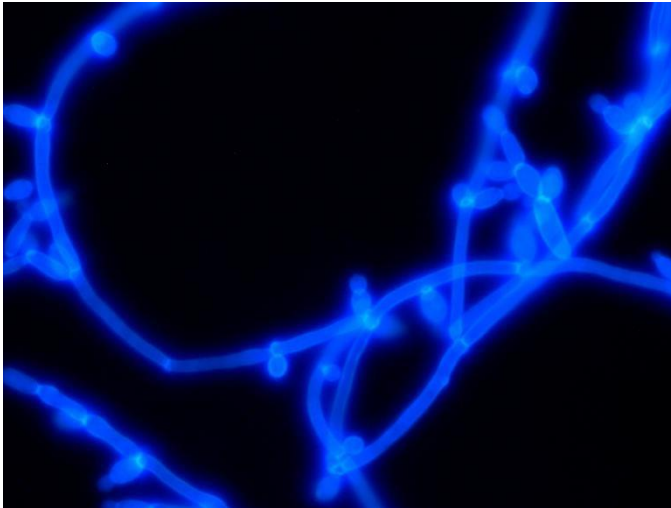


图 4-B 真菌菌丝

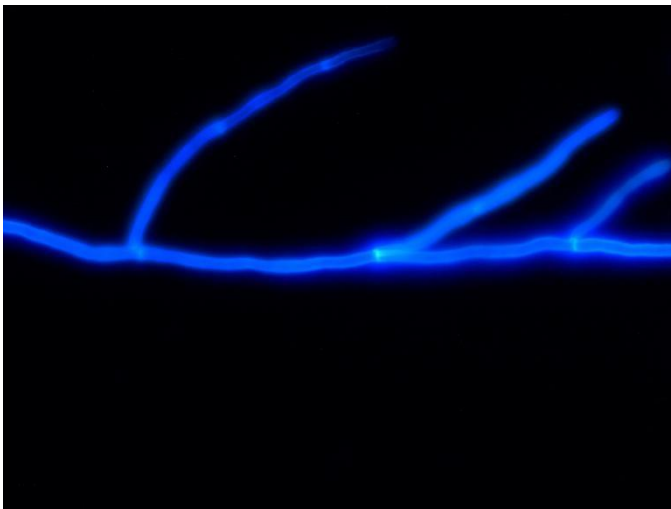


图 4-C 真菌菌丝

5.白色念珠菌 (Candida Albicans): 是女性生殖道中最常见条件致病真菌, 糖尿病、妊娠、月经前后、以及长期滥用抗生素使阴道菌群失调, 常可伴有白色念珠菌感染。也可出现于白细胞受损以及接受免疫治疗的病人。

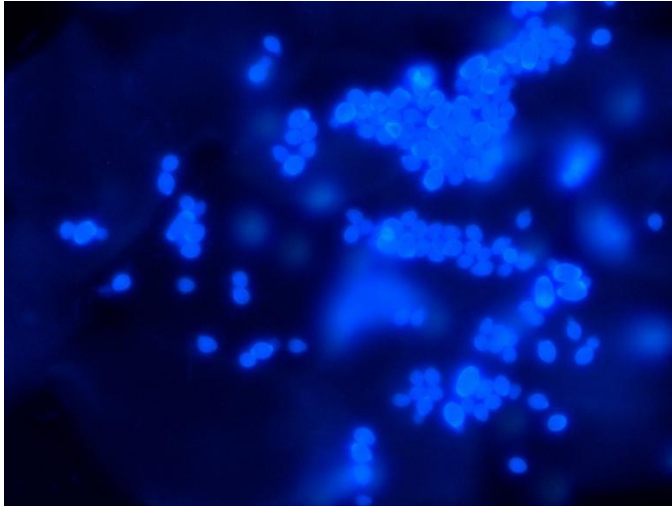


图 5-A 白色念珠菌孢子

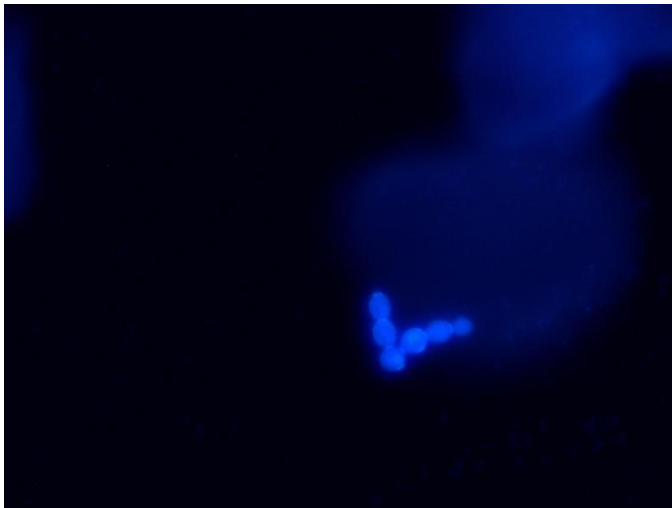


图 5-B 白色念珠菌孢子

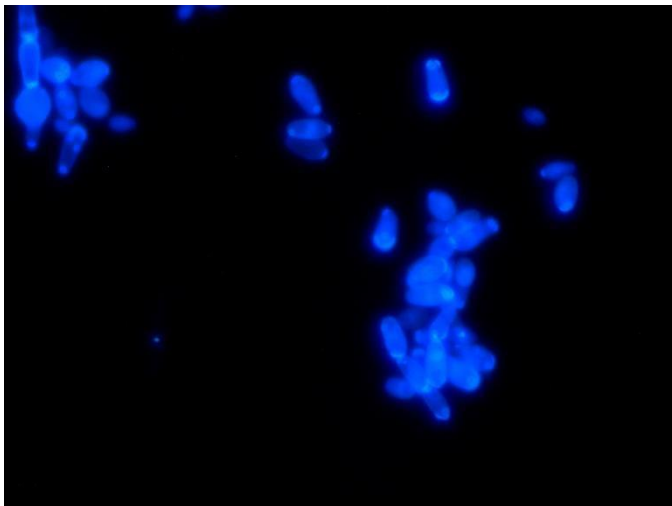


图 5-C 白色念珠菌孢子

6.芽生孢子(blastospore): 真菌以出芽形式进行营养繁殖所产生的一种孢子。芽生孢子从母体上脱离后, 直接发育成一个新个体。芽生孢子表明真菌处于繁殖状态。

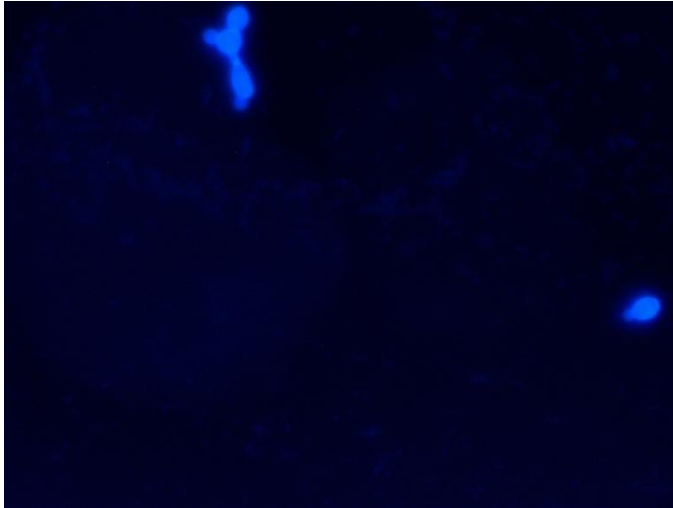


图 6-A 芽生孢子

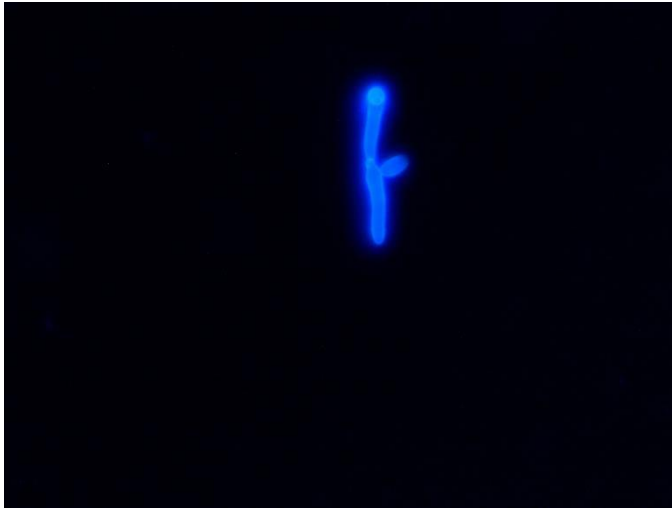


图 6-B 芽生孢子

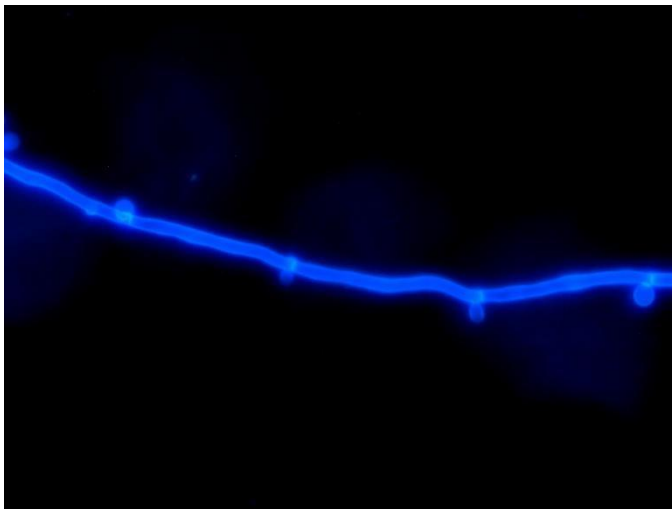


图 6-C 芽生孢子

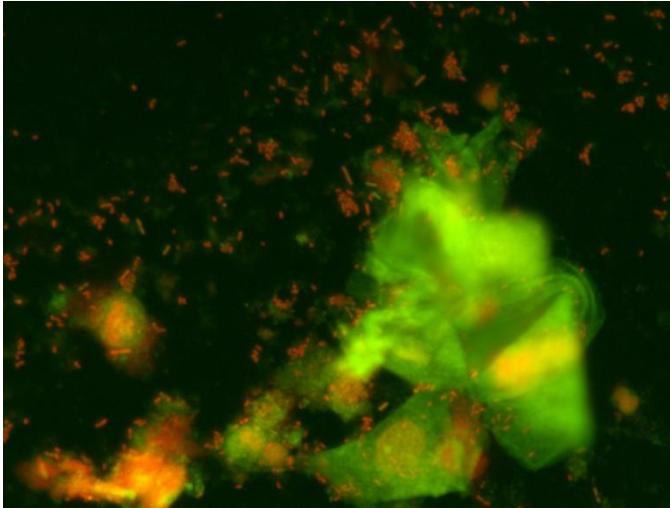


图 7-A 加德纳菌

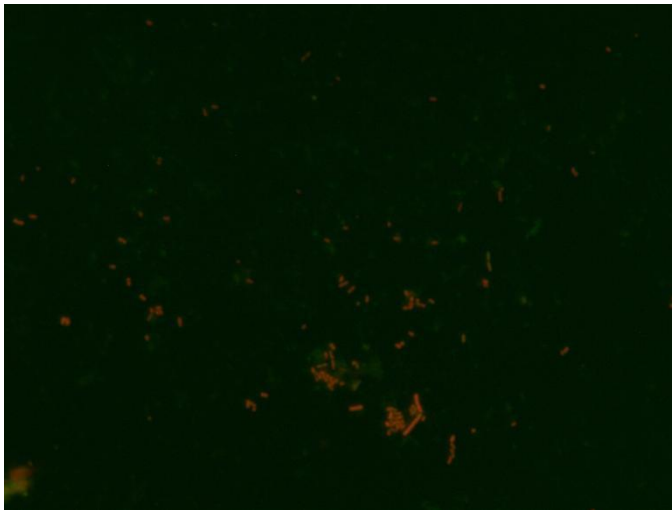


图 7-B 加德纳菌

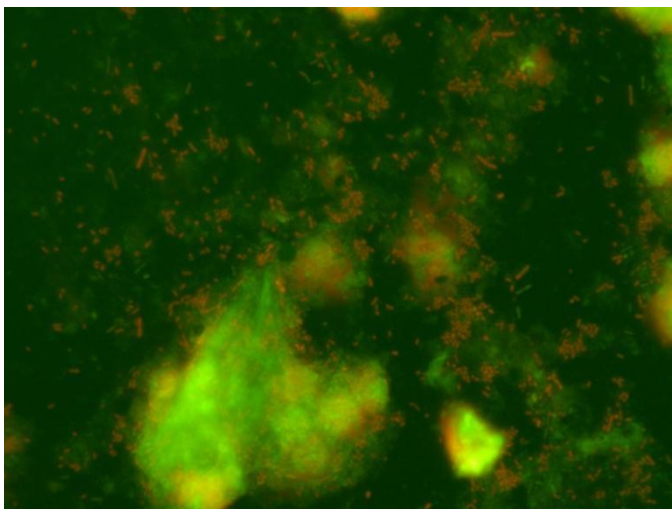


图 7-C 加德纳菌

7.加德纳菌 (*Gardnerella vaginalis*): 细菌大小 $1.5 \sim 2.5\mu\text{m} \times 0.5\mu\text{m}$ 。无鞭毛, 无荚膜无芽胞。呈橙黄色短棒状。大量附着在上皮细胞上会形成线索细胞。

8.线索细胞 (clue cell): 来自于鳞状上皮细胞, 其表面附着有大量的短杆菌, 表面看起来显得粗糙、有斑点和颗粒, 细胞边缘不整齐。

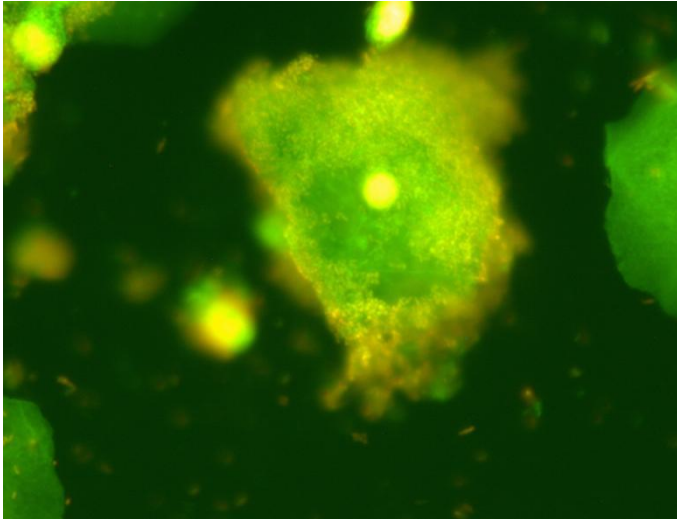


图 8-A 线索细胞

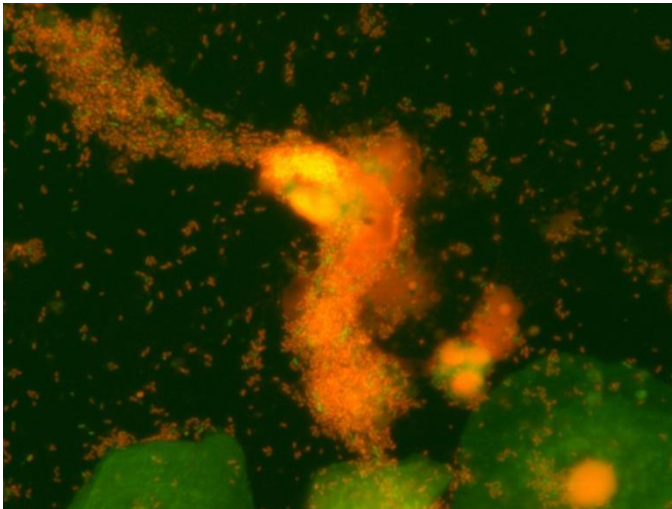


图 8-B 线索细胞

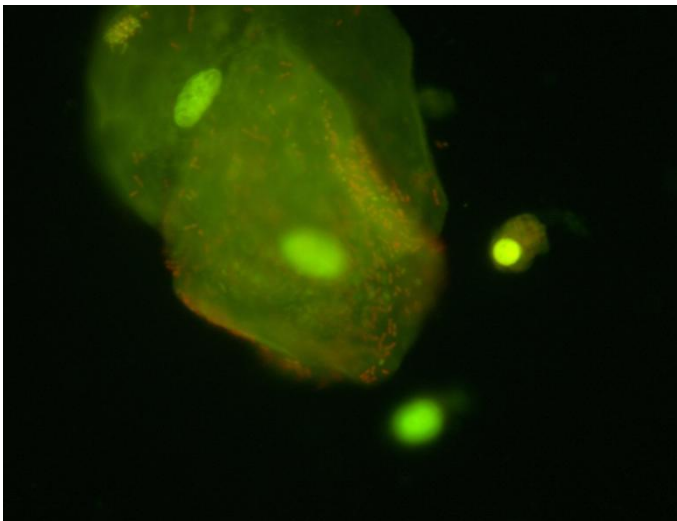


图 8-C 线索细胞

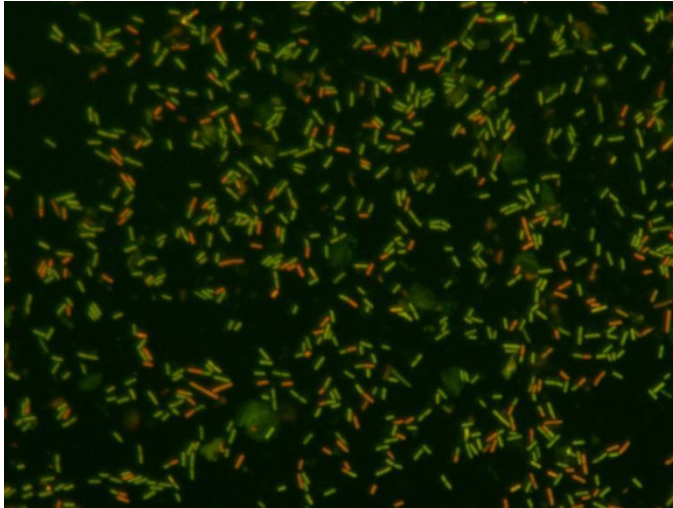


图 9-A 乳酸杆菌

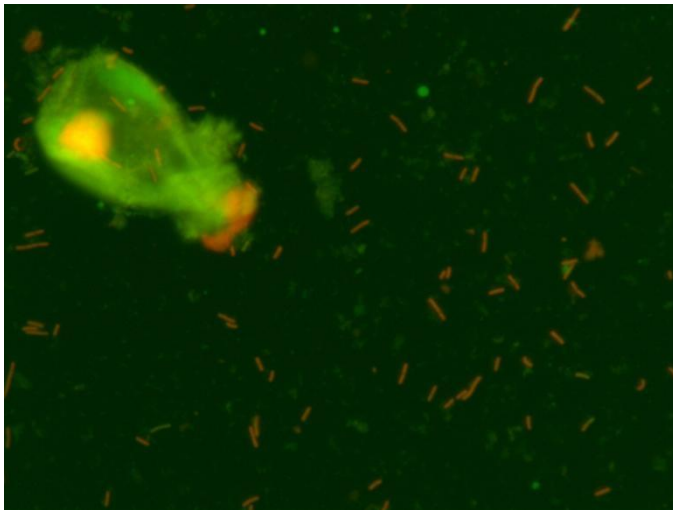


图 9-B 乳酸杆菌

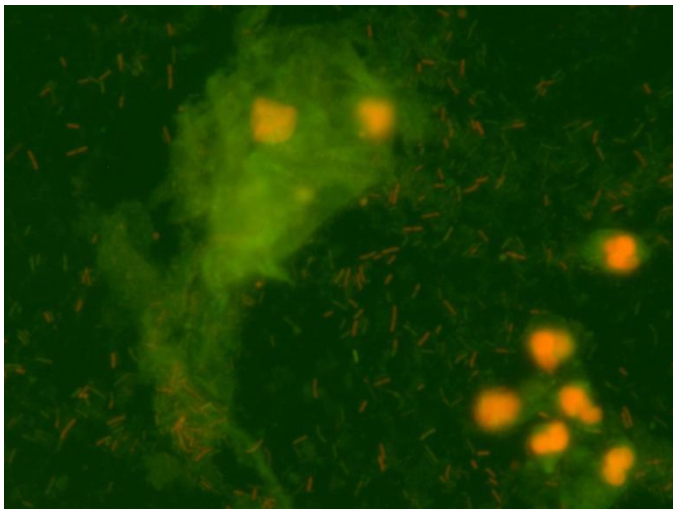


图 9-C 乳酸杆菌

9.乳酸杆菌 (*Lactobacillus*): 为革兰阳性、厌氧或兼性厌氧、无芽孢杆菌。荧光染色时为绿色或橙黄色杆菌。乳酸杆菌是阴道正常菌群,对维持阴道的菌群平衡有重要作用。

10.链球菌 (Streptococcus): 球形, 橙黄色, 直径 $0.5 \sim 1.5\mu\text{m}$ 。是阴道中常见病原体。

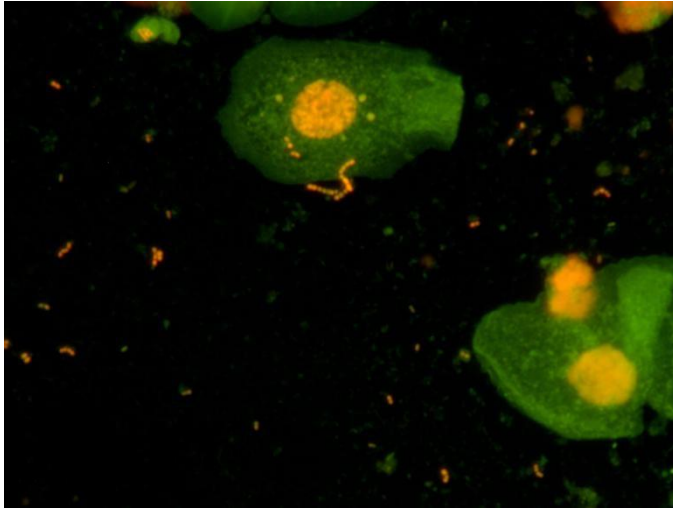


图 10-A 链球菌

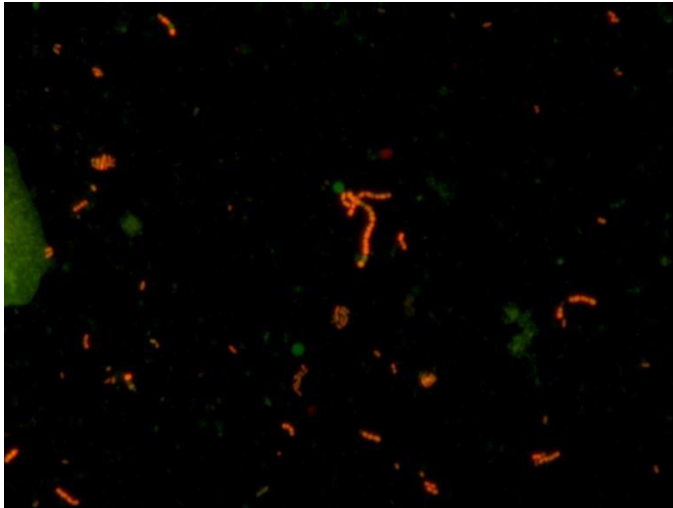


图 10-B 链球菌

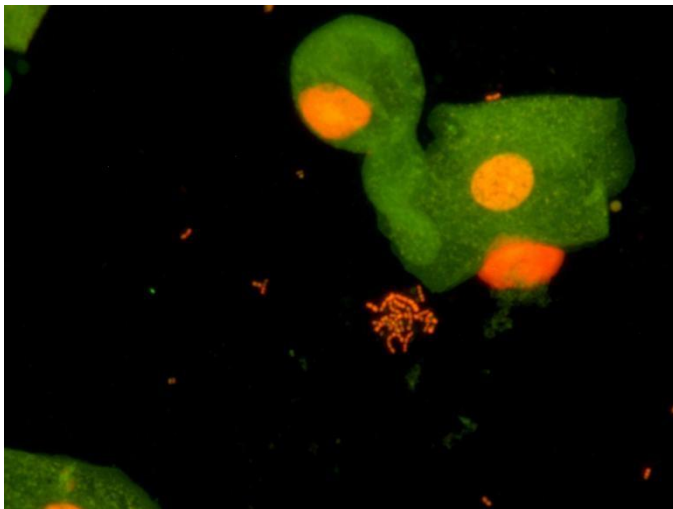


图 10-C 链球菌

11.纤毛菌(Fimbriae bacterial)直立或弯曲杆菌，菌体细长如头发丝，呈橙红色，长度不一，有部分长度长达 10 μ m。为阴道常见致病菌。

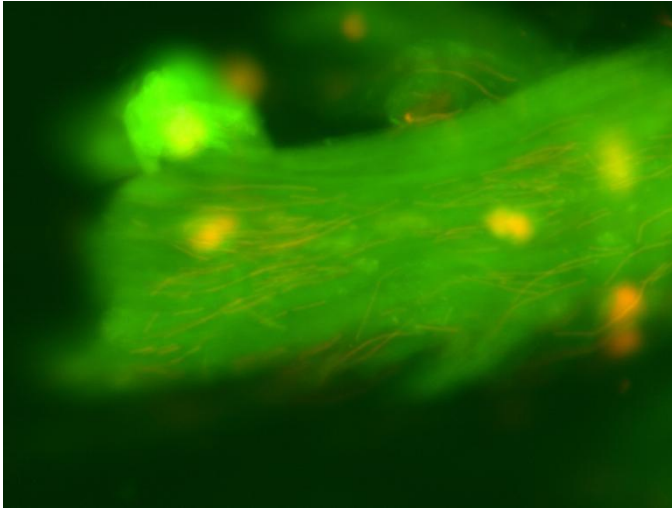


图 11-A 纤毛菌

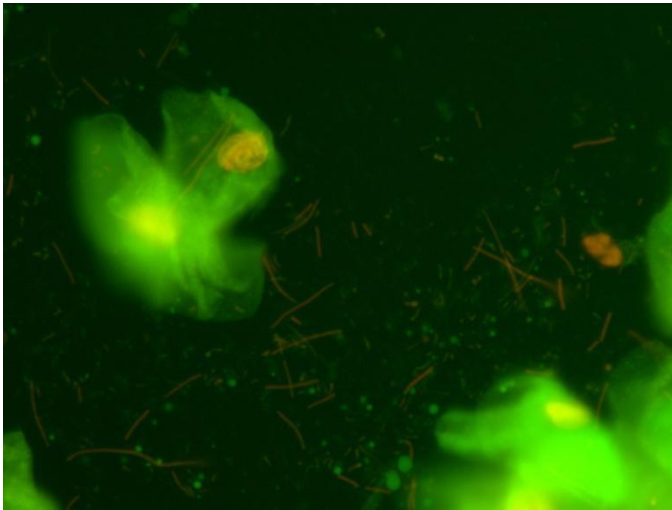


图 11-B 纤毛菌

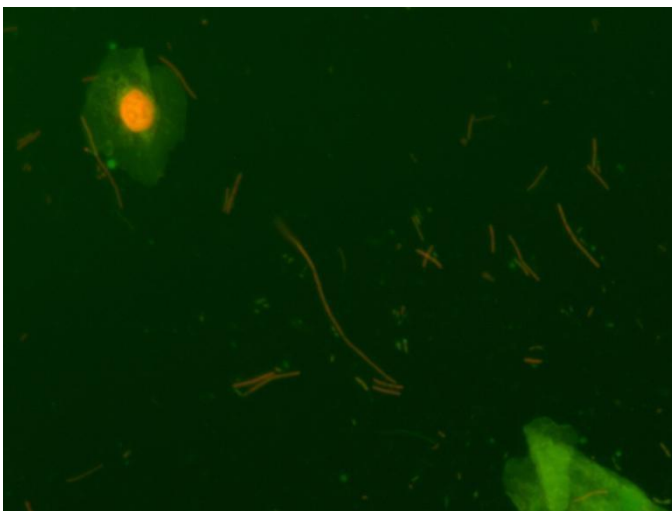


图 11-C 纤毛菌

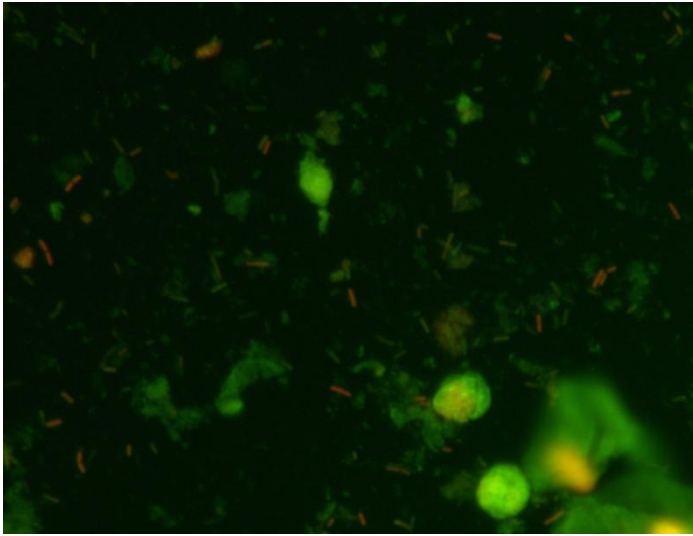


图 12-A 动弯杆菌

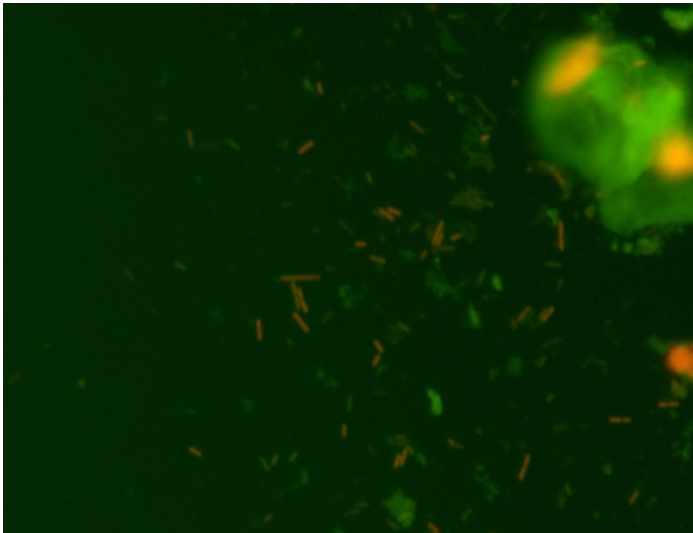


图 12-B 动弯杆菌

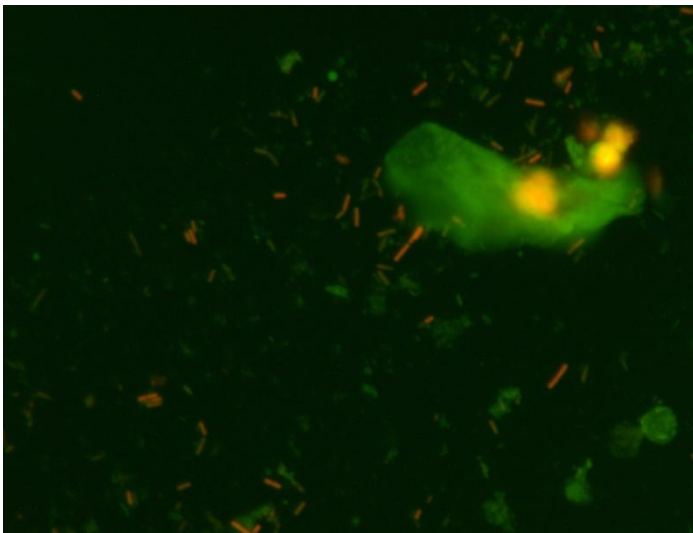


图 12-C 动弯杆菌

12.动弯杆菌(*Mobiluncus* Spiegel and Roberts) :呈弯杆状, $0.4 \sim 0.6\mu\text{m} \times 1.2 \sim 4.0 \mu\text{m}$, 端尖, 形状和大小可变。单生或成对。革兰氏染色可变或阴性, 但细胞壁属革兰氏阳性类型。橙黄色, 生有多根侧生或亚极生鞭毛, 在显微镜下可运动。

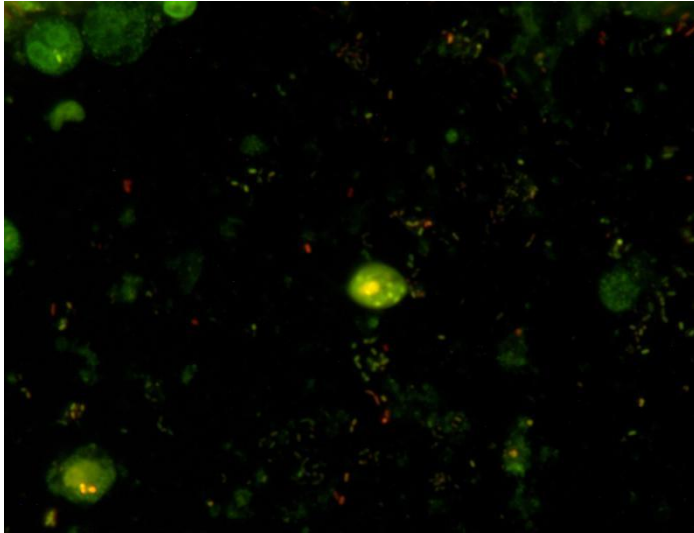


图 13-A 阴道毛滴虫

13.阴道毛滴虫 (*Trichomonas vaginalis*):大小为白细胞的1-2倍,呈顶宽尖尾倒置梨形,呈黄绿色,虫体顶端的鞭毛有4根,后端的鞭毛有1根.体侧有波动膜,借以移动,细胞核心为瓜子形。在显微镜下可观察到部分虫体移动活跃。可致滴虫性阴道炎,病人外阴灼热、痛、痒。

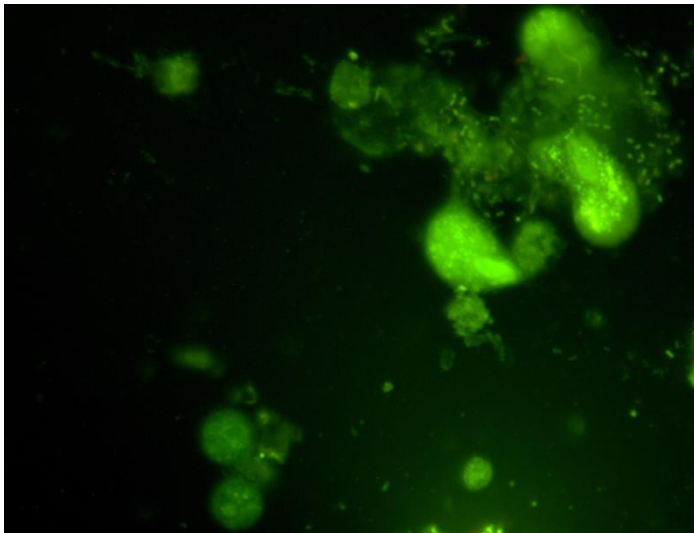


图 13-B 阴道毛滴虫

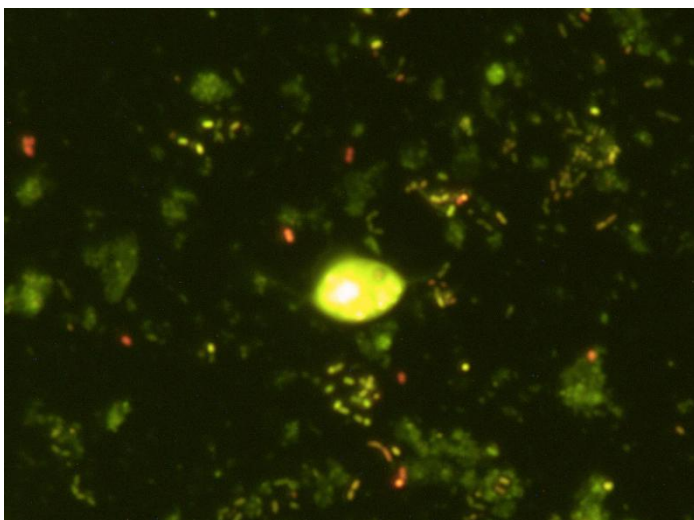


图 13-C 阴道毛滴虫

14.衣原体 (chlamydia): 在细胞质中形成黄绿色包涵体。是阴道中较常见的病原体。

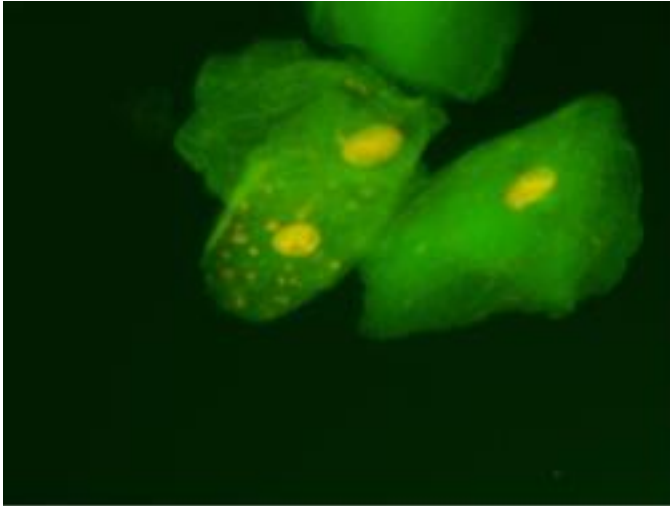


图 14-A 衣原体

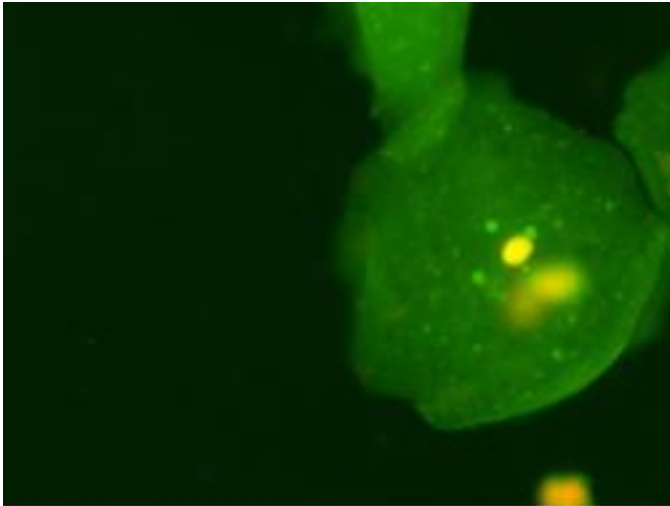


图 14-B 衣原体

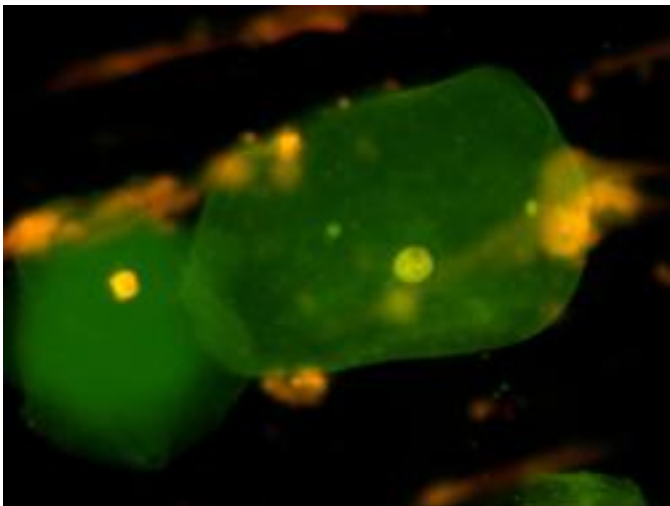


图 14-C 衣原体

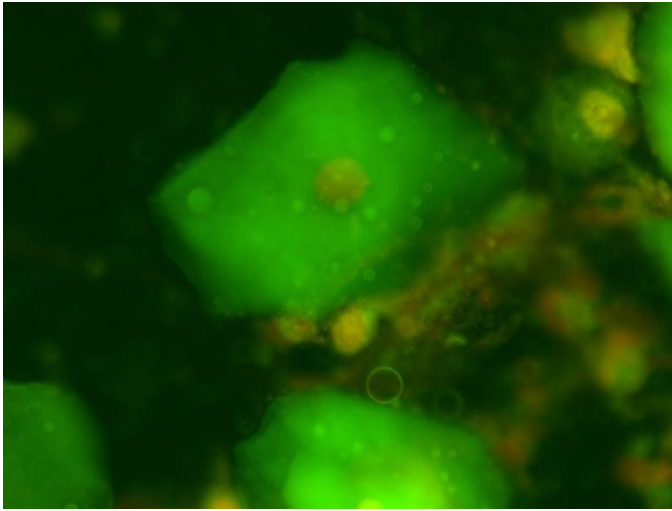


图 15-A 脂肪滴

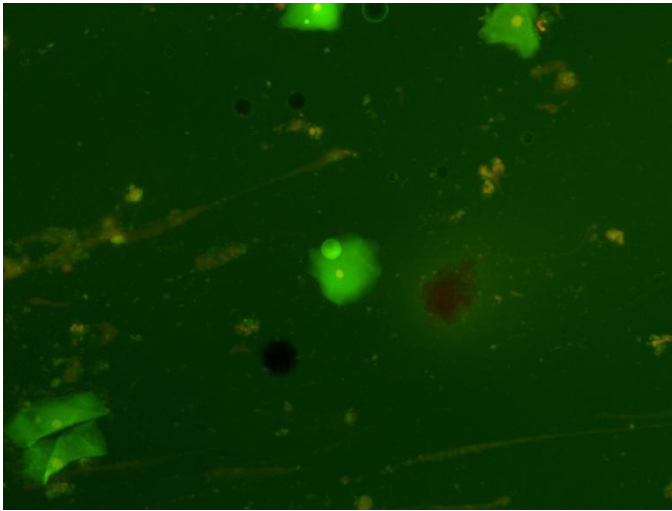


图 15-B 脂肪滴

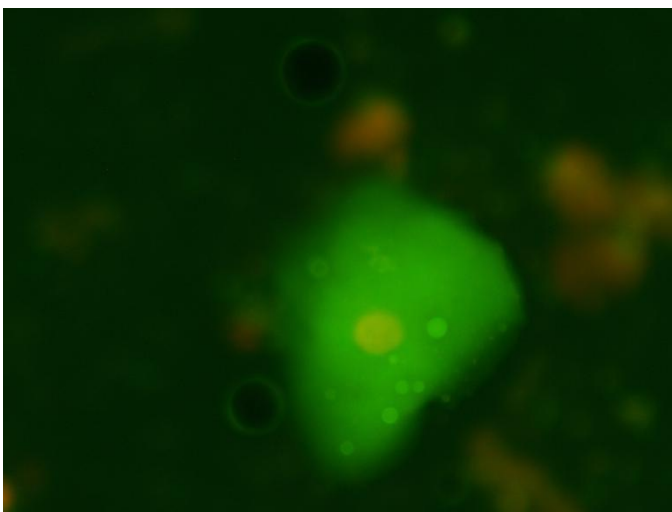


图 15-C 脂肪滴

15.脂肪滴 (fat trickle): 大小不一, 为规则的球形液滴状。无细胞结构。脂肪滴的存在是炎症的特征。

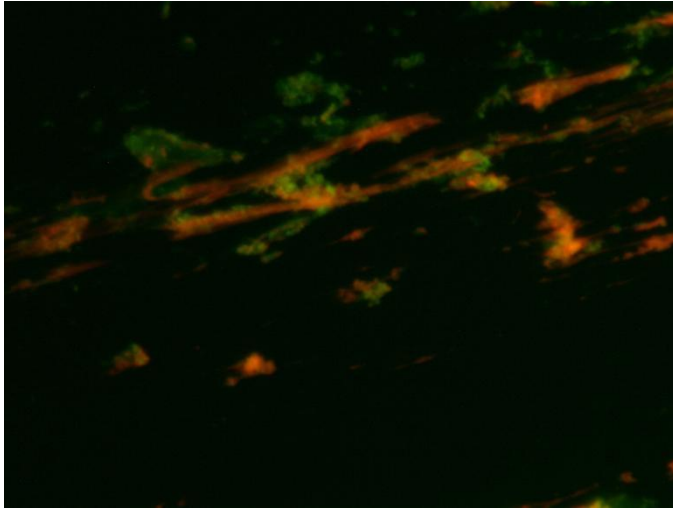


图 16-A 粘液丝

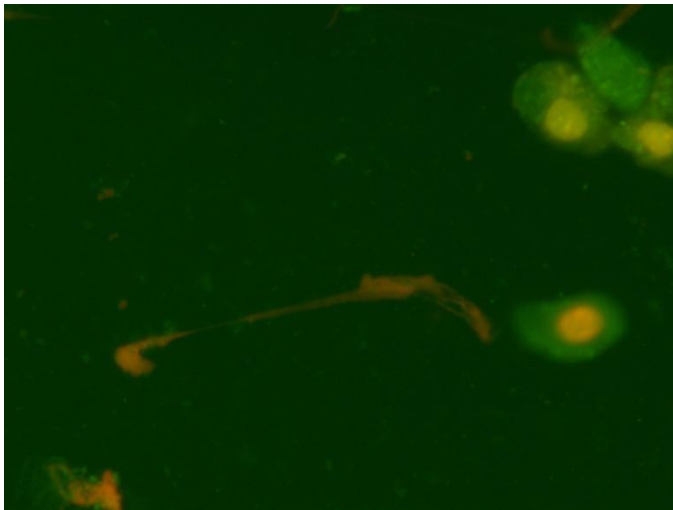


图 16-B 粘液丝

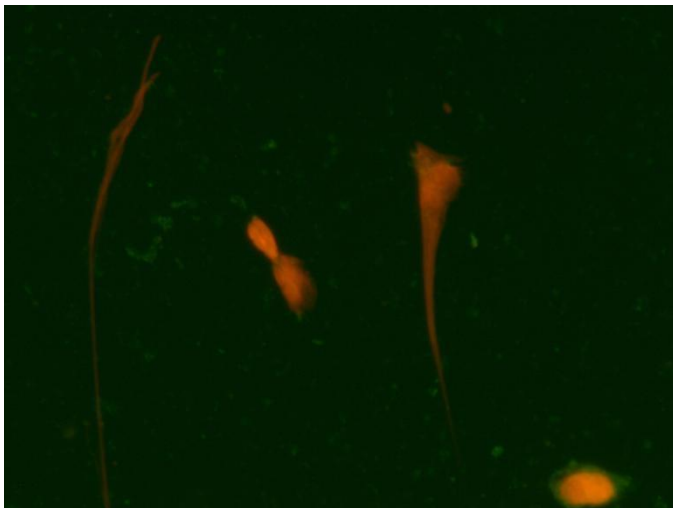


图 16-C 粘液丝

16.粘液丝 (mucous strands):
呈流丝形，边缘不清，末端尖细卷曲，为橙黄色。正常样本可少量存在，若大量存在则表示有炎症反应。

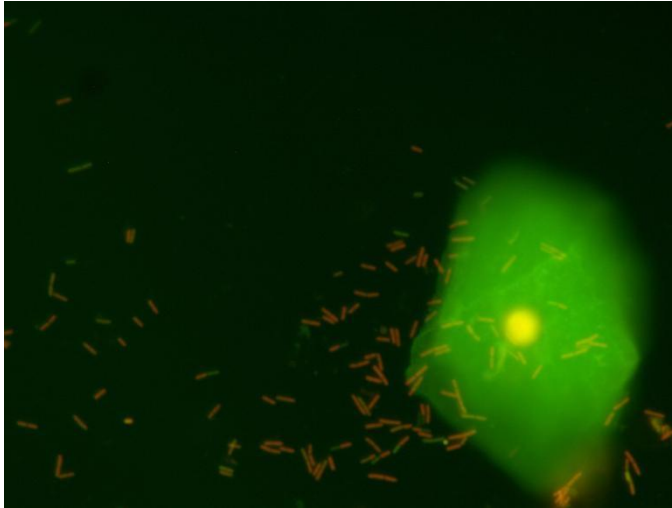


图 17-A 阴道清洁度I度

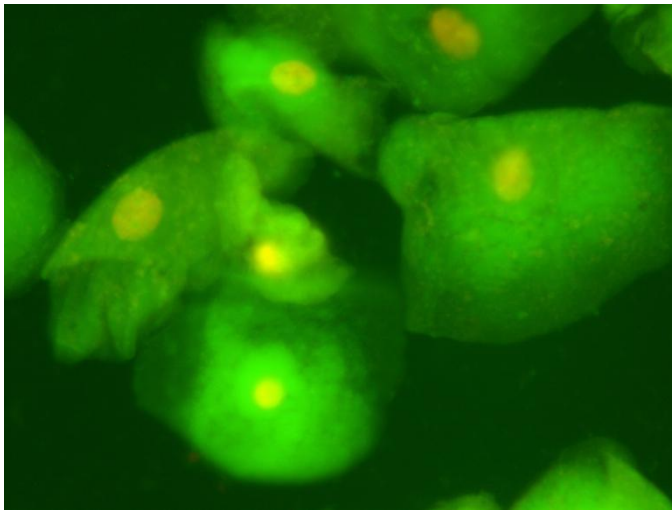


图 17-B 阴道清洁度I度

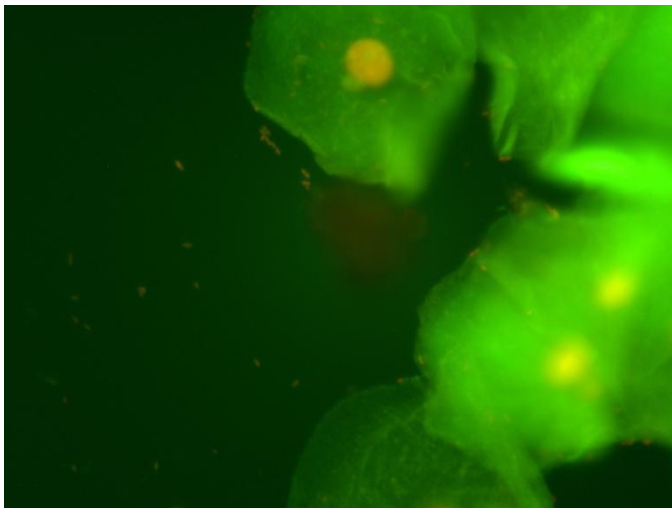


图 17-C 阴道清洁度I度

17.阴道清洁度I度：阴道内的细菌以乳杆菌为主，可以看到大量的阴道上皮细胞，看不到球菌等杂菌；脓细胞在高倍镜下，一个视野不超过5个。

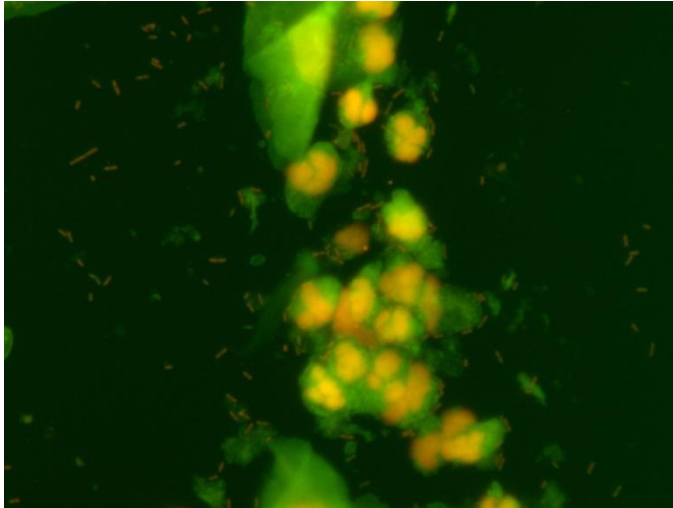


图 18-A 阴道清洁度II度

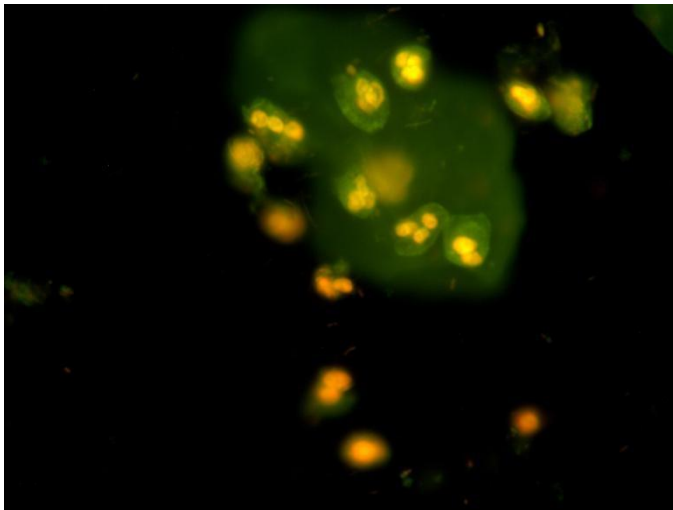


图 18-B 阴道清洁度II度

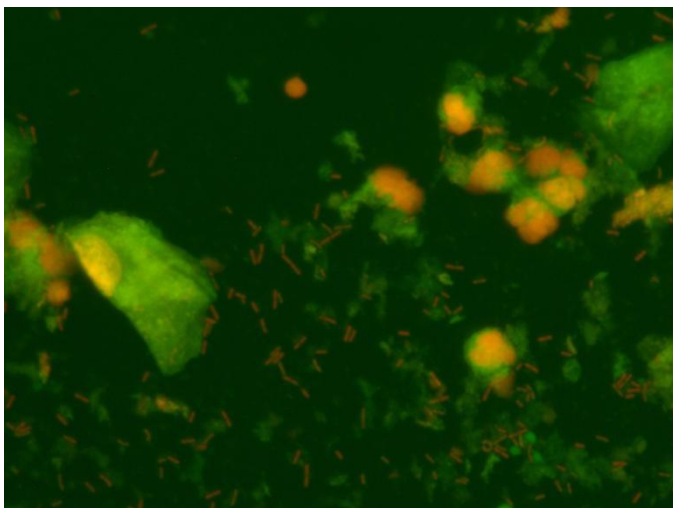


图 18-C 阴道清洁度II度

18.阴道清洁度II度：阴道的细菌仅有部分是乳杆菌、部分阴道上皮细胞；脓细胞在高倍镜下，一个视野大于5个不超过15个；II度的白带，乳杆菌和阴道上皮细胞比I度有很大的减少，也可以看到部分的脓细胞和杂菌。

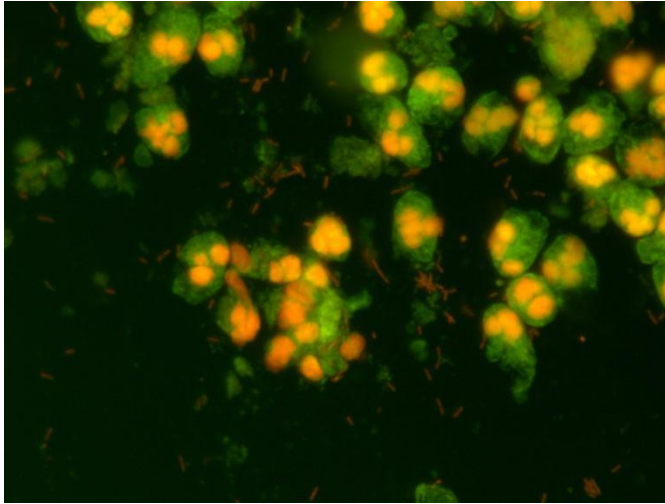


图 19-A 阴道清洁度III度

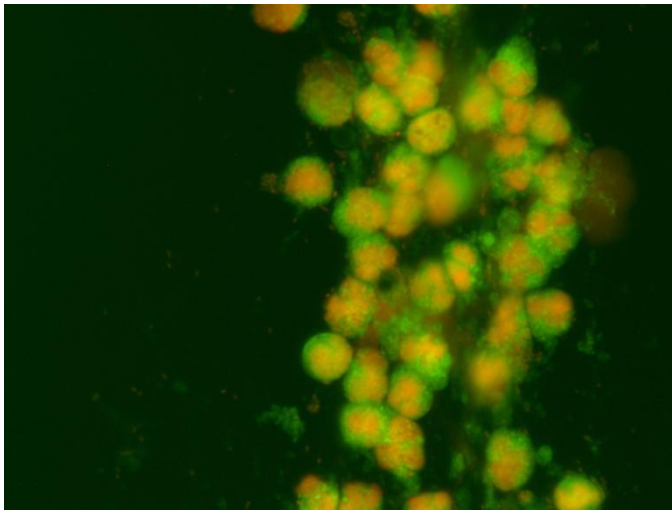


图 19-B 阴道清洁度III度

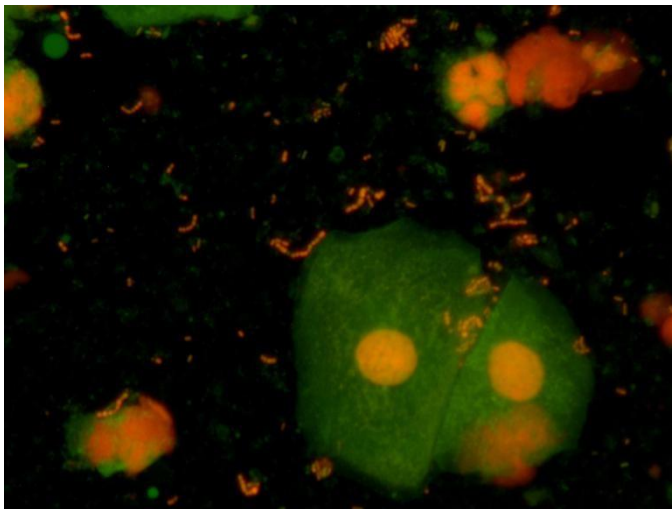


图 19-C 阴道清洁度III度

19.阴道清洁度III度：仅能看到很少量乳杆菌和阴道上皮细胞，相反，杂菌数目增多；脓细胞在一个高倍视野下，有15~30个。

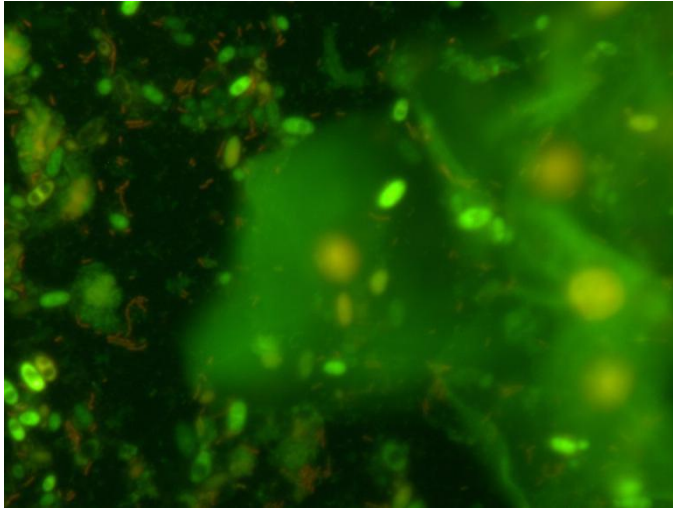


图 20-A 阴道清洁度IV度

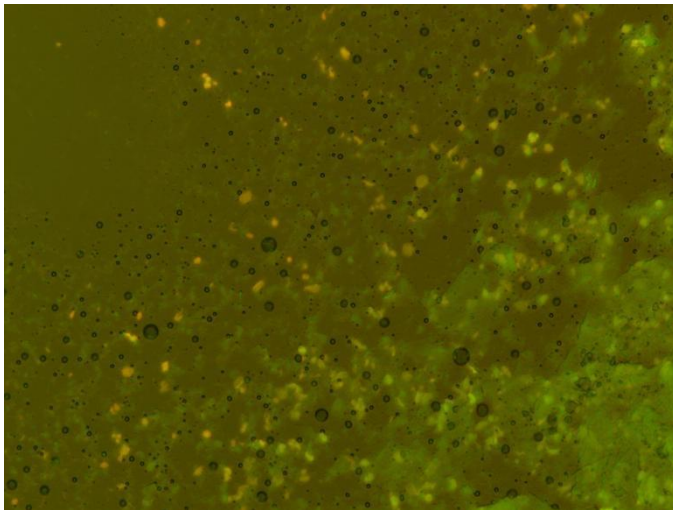


图 20-B 阴道清洁度IV度

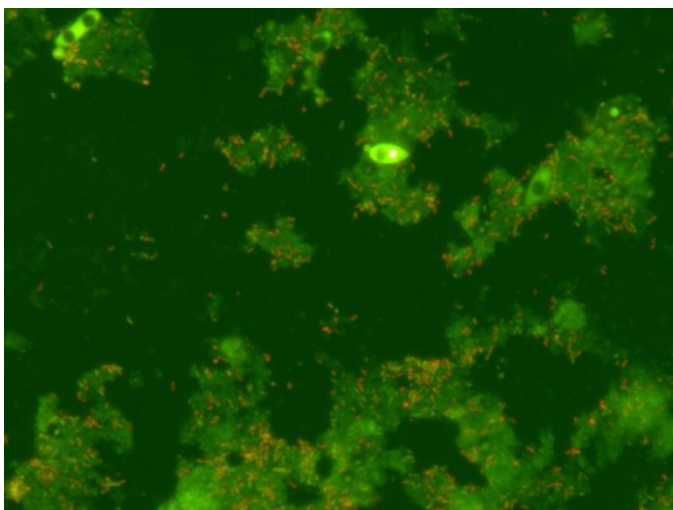


图 20-C 阴道清洁度IV度

20.阴道清洁度IV度：与I度完全相反，几乎看不到乳杆菌和阴道上皮细胞，视野下都是杂菌，脓细胞高于30个。